

第35期新人王戦本戦1回戦

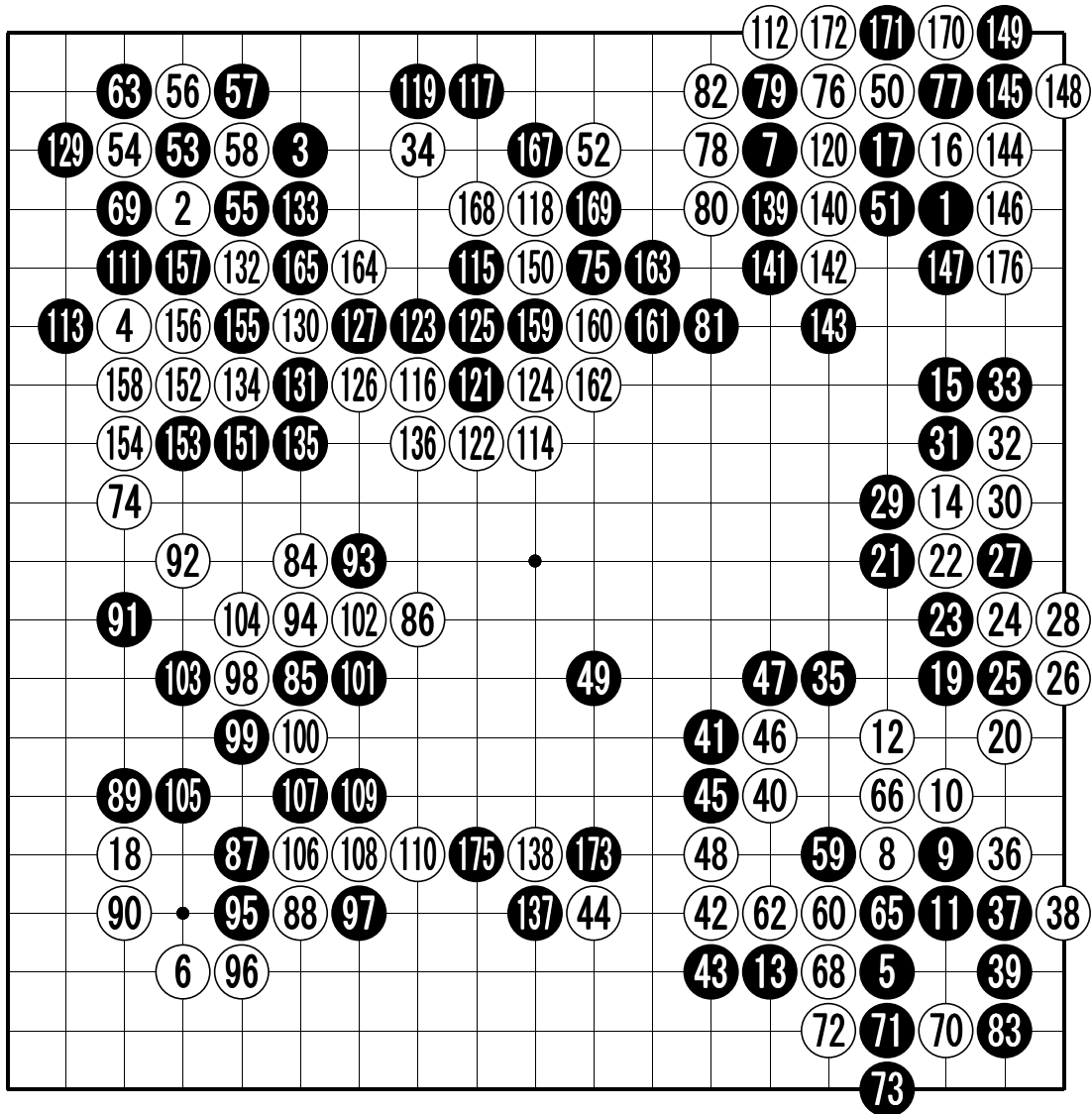
日 時 : 2010年6月10日

手合割 : 互先(黒6目半コミ)

場 所 :

結 果 : 白中押し勝ち

白 : 鈴木伸二 2段 黒 : 安藤和繁 4段



53 - 61 67 58 - 64 128 155 - 166 170 - 174

http://otd13.jbbs.livedoor.jp/uro/bbs_tree?mode=single&range=1&base=2040#uro