

第35期新人王戦準決勝

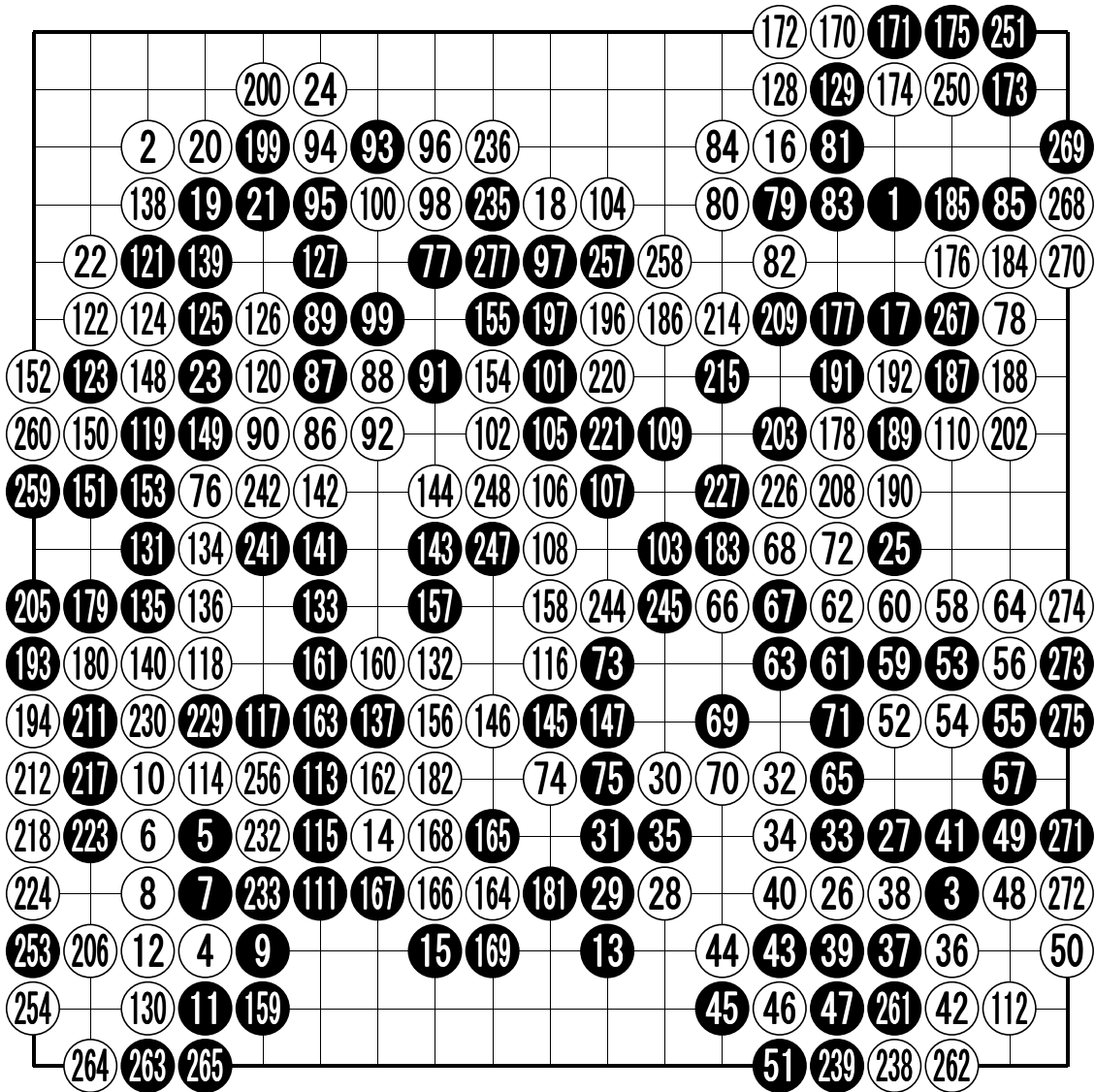
日時 : 2010年7月29日

手合割 : 互先(黒6目半コミ)

場所 :

結果 : 白2目半勝ち

白 : 白石勇一 3段 黒 : 鈴木伸二 2段



- 189 - 195 201 207 213 219 225 231 237 243 249 255 276
- 192 - 198 204 210 216 222 228 234 240 246 252 266