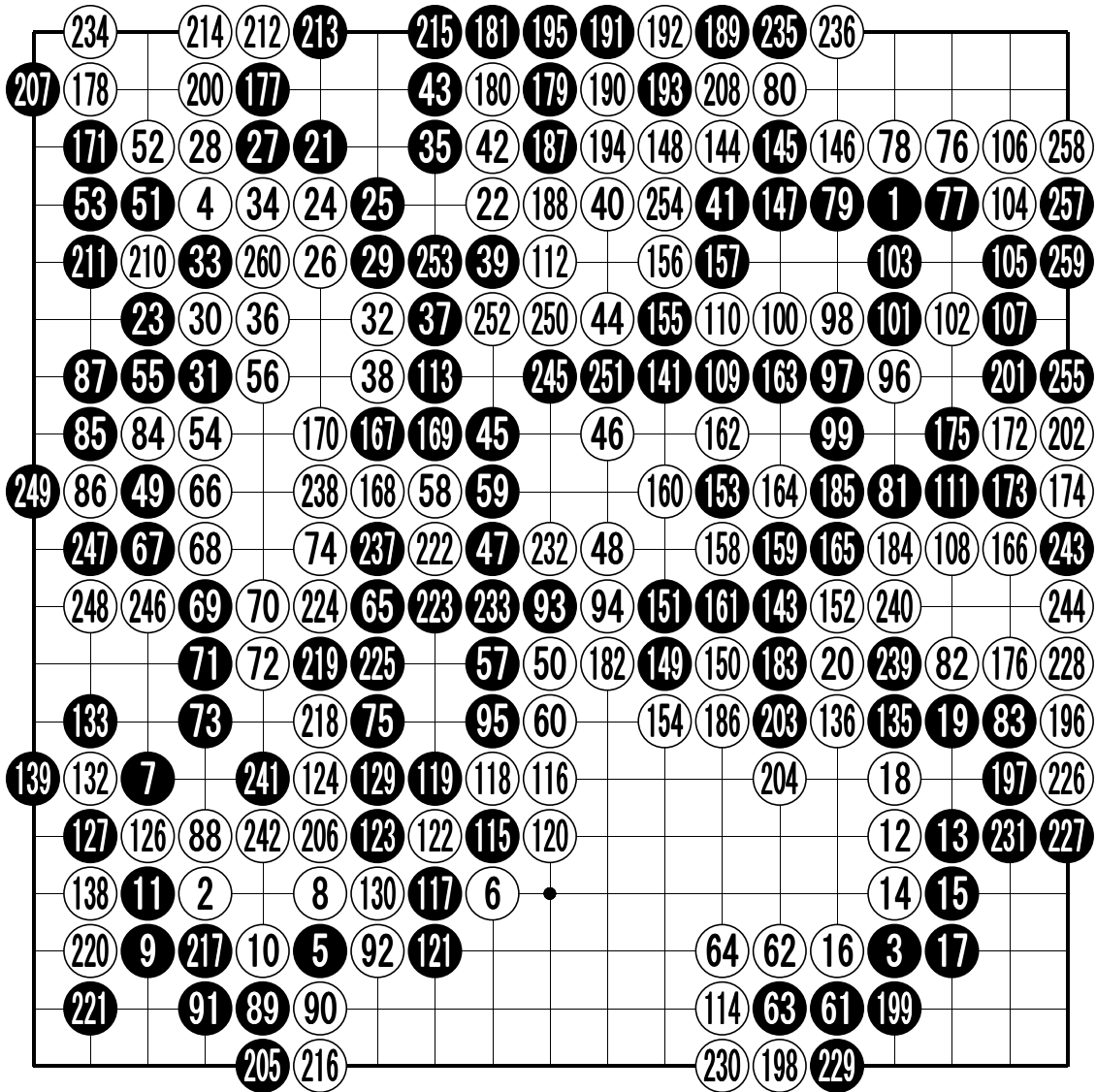


第36期棋聖戦予選B3回戦

日 時 : 2010年9月2日
場 所 :

手合割 :
結 果 : 261手, 黒1.5目勝ち!

白 : 武宮正樹 9段 黒 : 梅沢由香里 5段



115 - 125 131 137 142 122 - 128 134 140 192 - 209 243 - 256 210 - 261